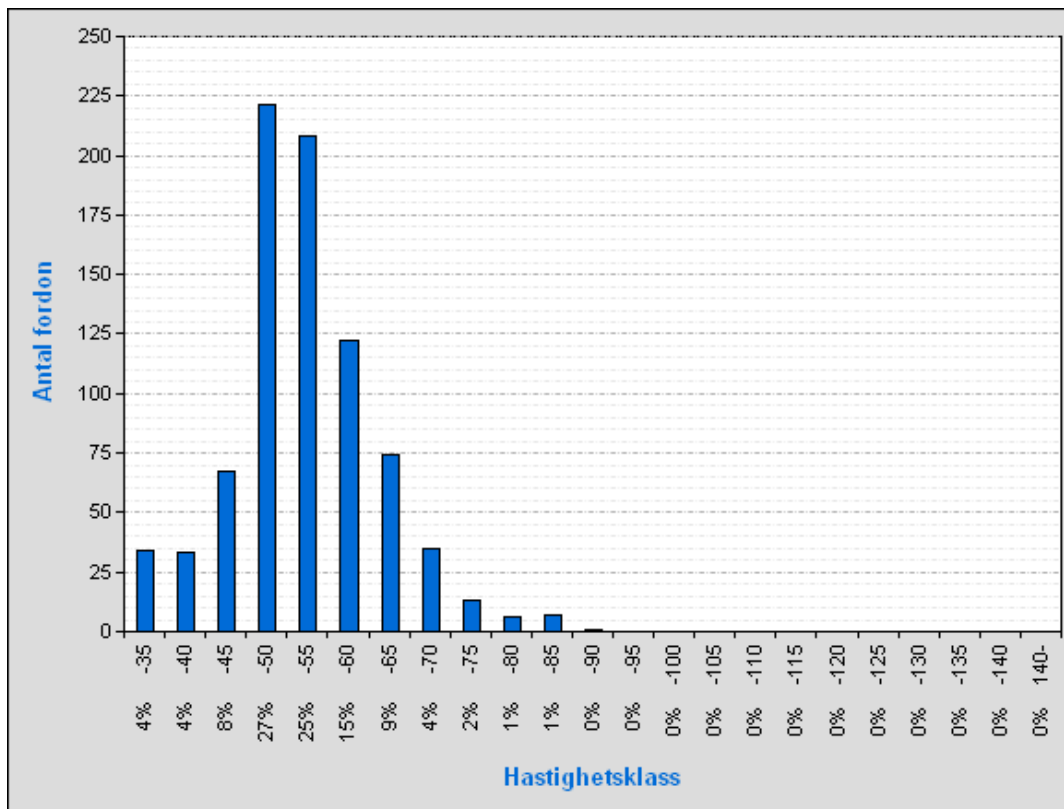




Antal fordon per hastighetsklass

Punkt: 72429, Hurva SV
 Fordon: Samtliga fordonsklasser
 Mätintervall: on 17/8-11 05:00 - on 17/8-11 09:00

Mätplats: Väg 1290
 Riktning: Riktning totalt
 Intervall: F/60 H/60



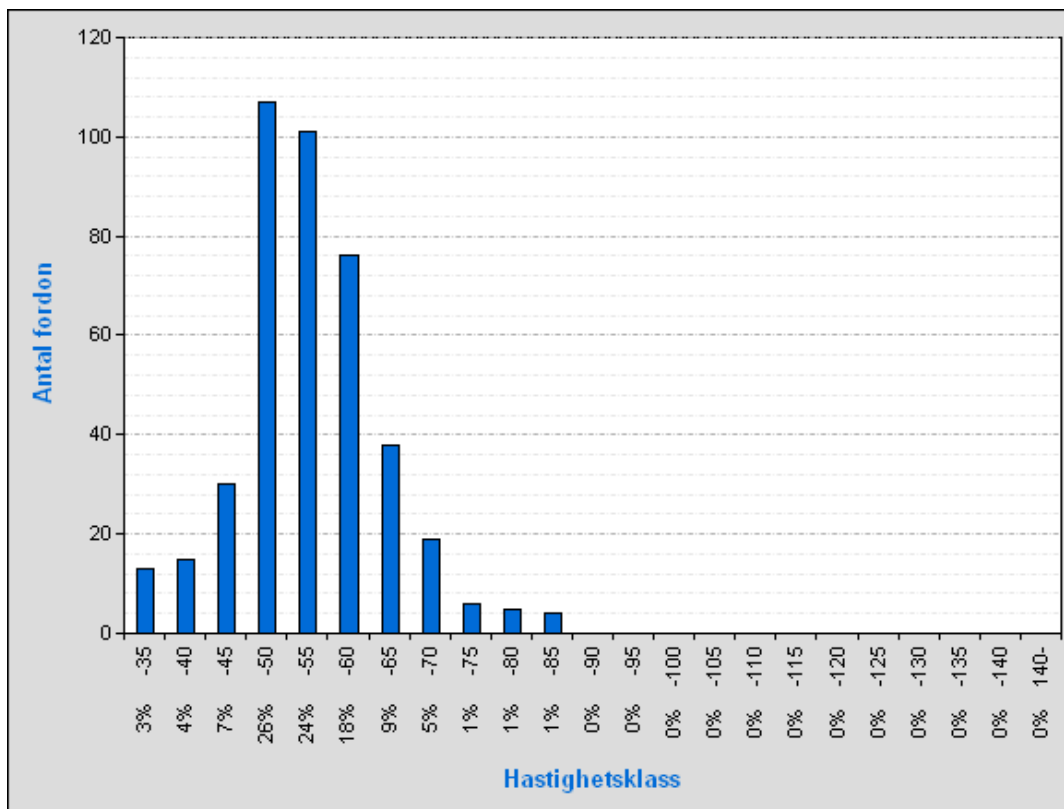
Skyldad hastighet:	50 km/h
Antal fordon som använts för beräkningen i denna ruta:	821 st
Medelhastighet:	51,7 km/h
Antal fordon som överskridit skyldad hastighet:	466 st
Andel fordon som överskridit skyldad hastighet:	56,8 %
Medelhastighet för överträdelse:	57,9 km/h
15 percentil:	44,2 km/h
50 percentil:	51,3 km/h
85 percentil:	60,9 km/h
90 percentil:	63,6 km/h
Medelhastigheter:	
Samtliga fordonsklasser	51,7 km/h
Personbilar inkl. MC	51,9 km/h
Lastbilar	49,8 km/h



Antal fordon per hastighetsklass

Punkt: 72429, Hurva SV
 Fordon: Samtliga fordonsklasser
 Mätintervall: on 17/8-11 05:00 - on 17/8-11 09:00

Mätplats: Väg 1290
 Riktning: Mot väg 1119
 Intervall: F/60 H/60



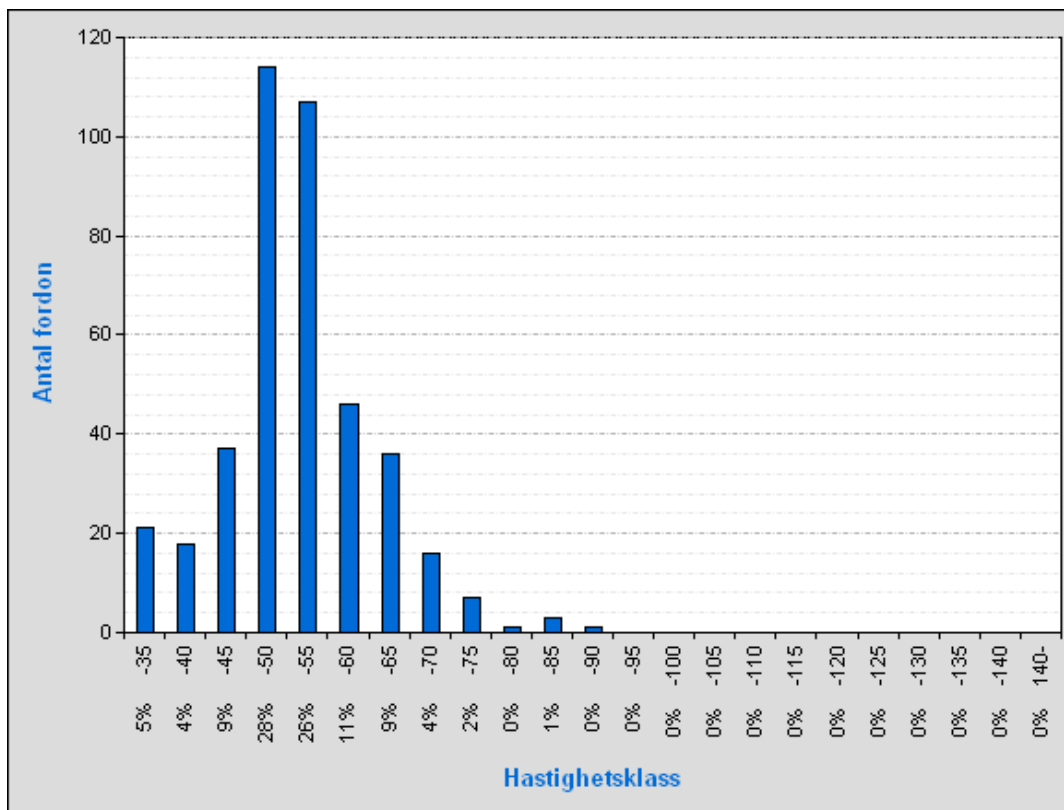
Skyldad hastighet:	50 km/h
Antal fordon som använts för beräkningen i denna ruta:	414 st
Medelhastighet:	52,3 km/h
Antal fordon som överskridit skyldad hastighet:	249 st
Andel fordon som överskridit skyldad hastighet:	60,1 %
Medelhastighet för överträdelse:	58,2 km/h
15 percentil:	45,2 km/h
50 percentil:	52,1 km/h
85 percentil:	61,3 km/h
90 percentil:	64 km/h
Medelhastigheter:	
Samtliga fordonsklasser	52,3 km/h
Personbilar inkl. MC	52,7 km/h
Lastbilar	49,8 km/h

Antal fordon per hastighetsklass

Punkt: 72429, Hurva SV
 Fordon: Samtliga fordonsklasser

Mätplats: Väg 1290
 Riktning: Mot Hurva C

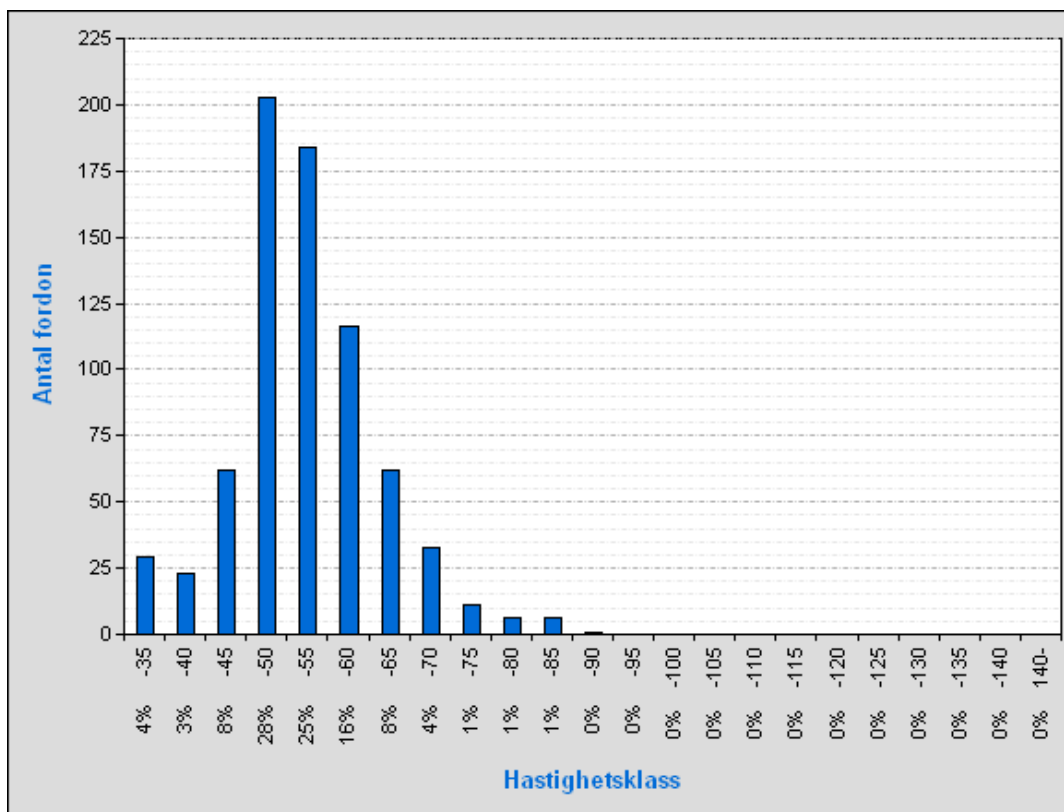
Mätintervall: on 17/8-11 05:00 - on 17/8-11 09:00 Intervall: F/60 H/60



Skyldad hastighet:	50 km/h
Antal fordon som använts för beräkningen i denna ruta:	407 st
Medelhastighet:	51 km/h
Antal fordon som överskridit skyldad hastighet:	217 st
Andel fordon som överskridit skyldad hastighet:	53,3 %
Medelhastighet för överträdelse:	57,7 km/h
15 percentil:	43 km/h
50 percentil:	50,6 km/h
85 percentil:	60,4 km/h
90 percentil:	63,2 km/h
Medelhastigheter:	
Samtliga fordonsklasser	51 km/h
Personbilar inkl. MC	51,1 km/h
Lastbilar	49,9 km/h

Antal fordon per hastighetsklass

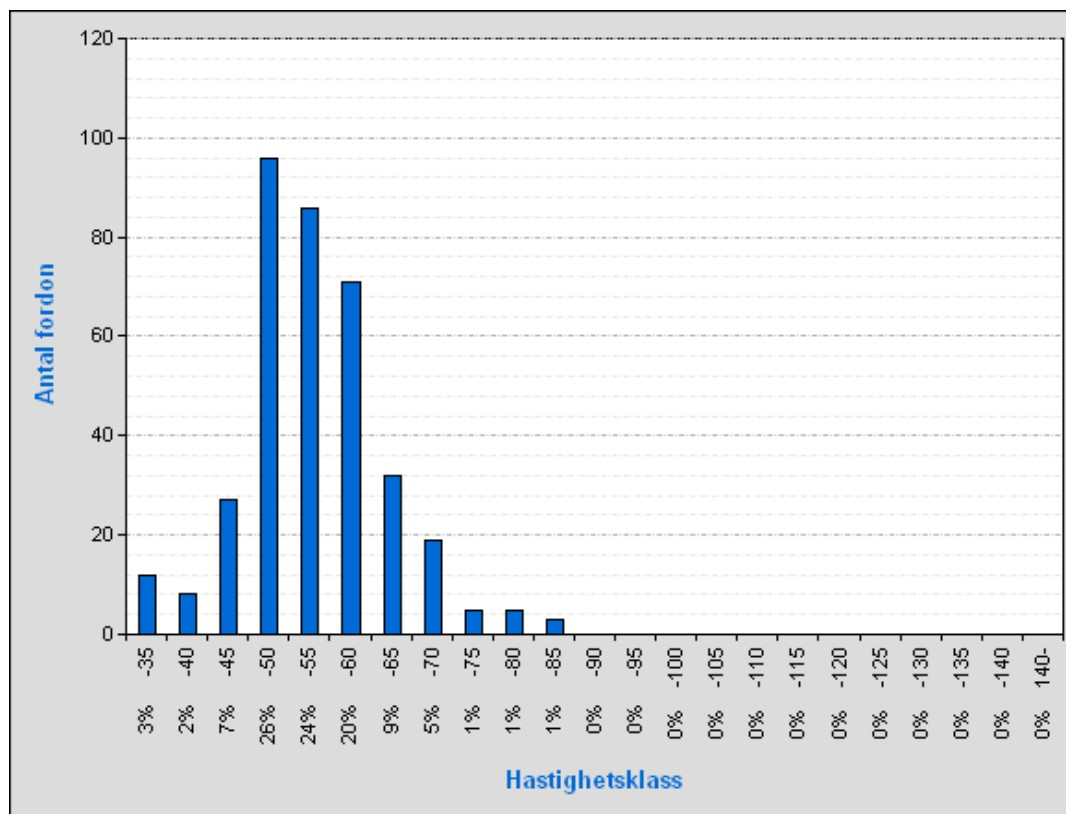
Punkt: 72429, Hurva SV Mätplats: Väg 1290
 Fordon: Personbilar inkl. MC Riktning: Riktning totalt
 Mätintervall: on 17/8-11 05:00 - on 17/8-11 09:00 Intervall: F/60 H/60



Skyldad hastighet:	50 km/h
Antal fordon som använts för beräkningen i denna ruta:	736 st
Medelhastighet:	51,9 km/h
Antal fordon som överskridit skyldad hastighet:	419 st
Andel fordon som överskridit skyldad hastighet:	56,9 %
Medelhastighet för överträdelse:	57,9 km/h
15 percentil:	44,7 km/h
50 percentil:	51,4 km/h
85 percentil:	60,7 km/h
90 percentil:	63,7 km/h

Antal fordon per hastighetsklass

Punkt: 72429, Hurva SV Mätplats: Väg 1290
 Fordon: Personbilar inkl. MC Riktning: Mot väg 1119
 Mätintervall: on 17/8-11 05:00 - on 17/8-11 09:00 Intervall: F/60 H/60



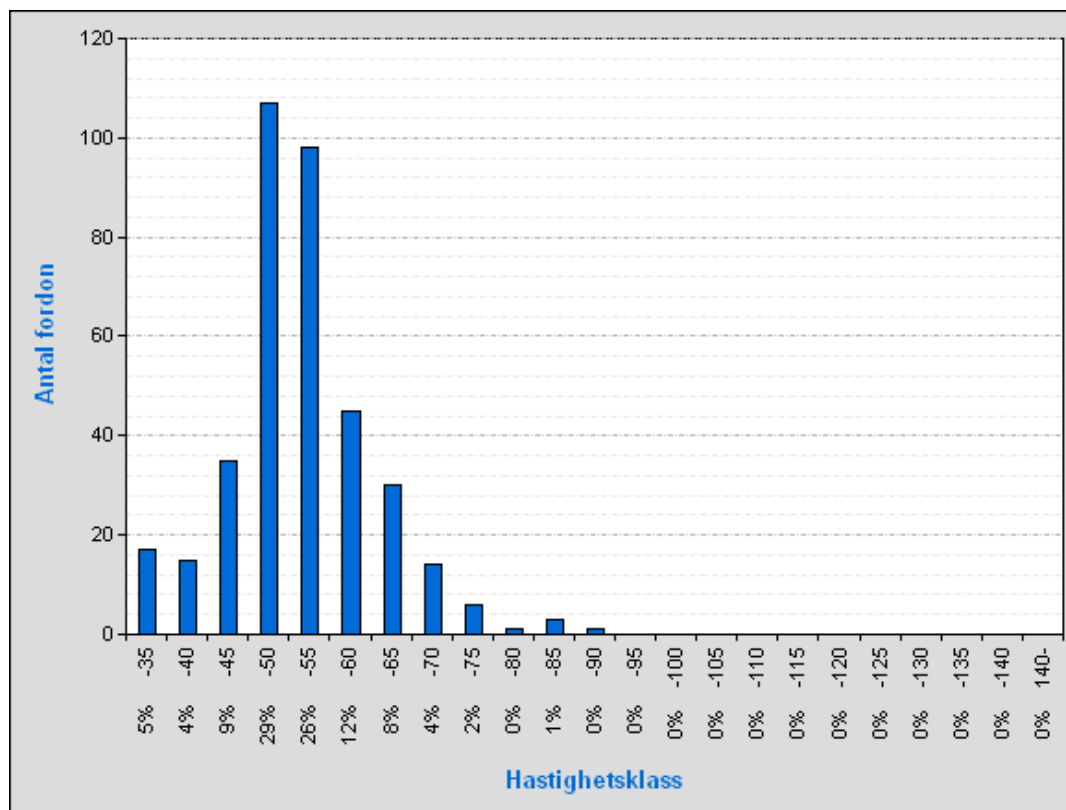
Skyltad hastighet:	50 km/h
Antal fordon som använts för beräkningen i denna ruta:	364 st
Medelhastighet:	52,7 km/h
Antal fordon som överskridit skyltad hastighet:	221 st
Andel fordon som överskridit skyltad hastighet:	60,7 %
Medelhastighet för överträdelse:	58,3 km/h
15 percentil:	45,4 km/h
50 percentil:	52,3 km/h
85 percentil:	61,5 km/h
90 percentil:	64,3 km/h

Antal fordon per hastighetsklass



Punkt: 72429, Hurva SV
 Fordon: Personbilar inkl. MC
 Mätintervall: on 17/8-11 05:00 - on 17/8-11 09:00

Mätplats: Väg 1290
 Riktning: Mot Hurva C
 Intervall: F/60 H/60



Skyltad hastighet:	50 km/h
Antal fordon som använts för beräkningen i denna ruta:	372 st
Medelhastighet:	51,1 km/h
Antal fordon som överskridit skyltad hastighet:	198 st
Andel fordon som överskridit skyltad hastighet:	53,2 %
Medelhastighet för överträdelse:	57,6 km/h
15 percentil:	43,4 km/h
50 percentil:	50,6 km/h
85 percentil:	59,9 km/h
90 percentil:	63 km/h

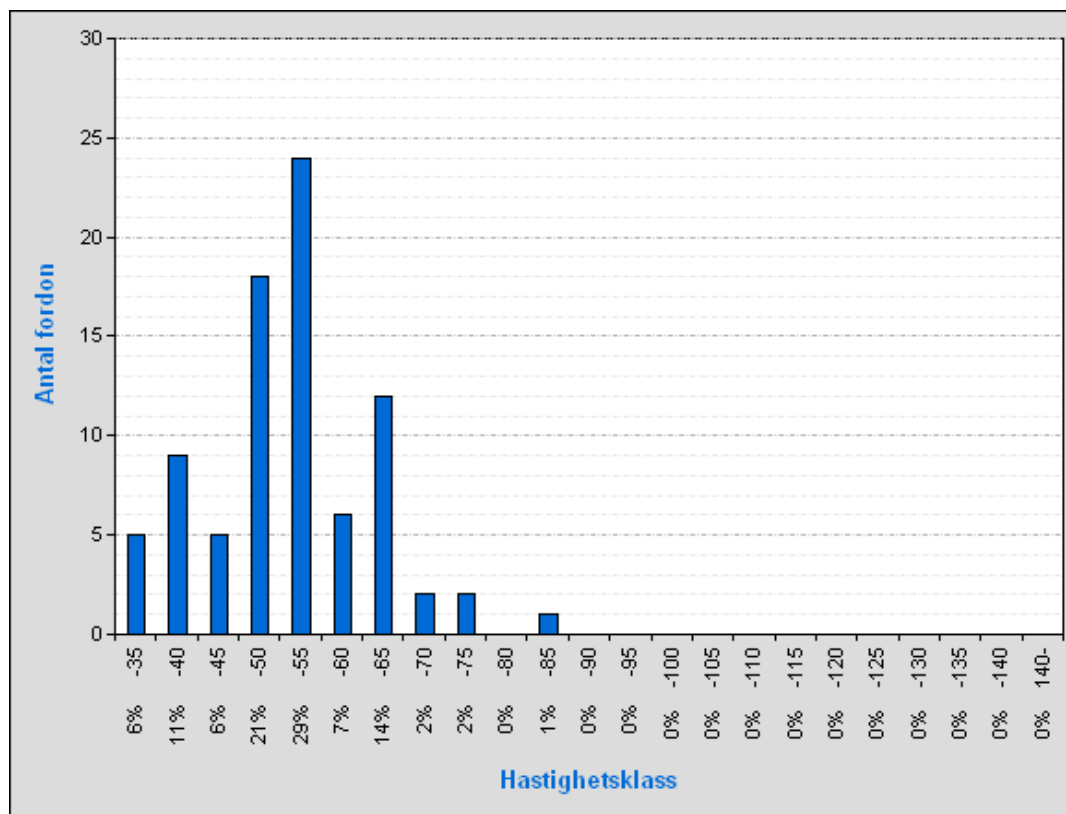
Antal fordon per hastighetsklass



Punkt: 72429, Hurva SV
 Fordon: Lastbilar
 Mätintervall: on 17/8-11 05:00 - on 17/8-11 09:00

Mätplats: Väg 1290
 Riktning: Riktning totalt
 Intervall: F/60 H/60

Skyltad hastighet:	50 km/h
Antal fordon som använts för beräkningen i denna ruta:	84 st
Medelhastighet:	49,8 km/h
Antal fordon som överskridit	



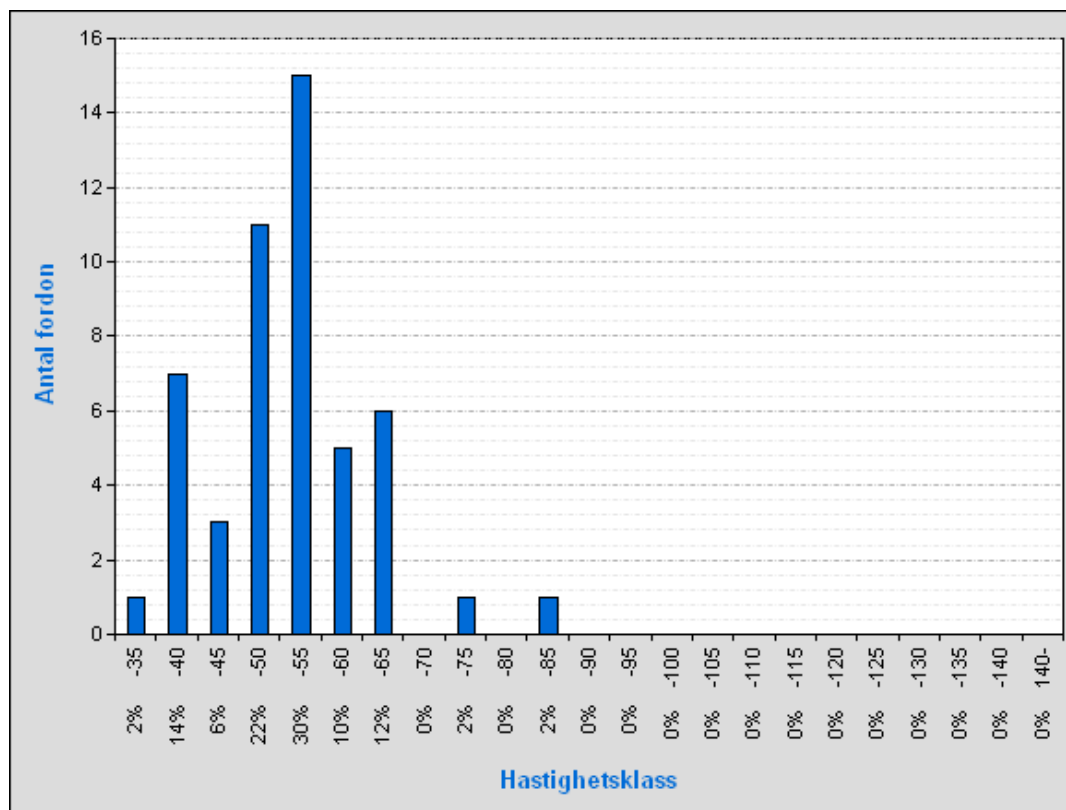
skyltd hastighet:	47 st
Andel fordon som överskridit skyltd hastighet:	56 %
Medelhastighet för överträdelser:	57,8 km/h
15 percentil:	39,2 km/h
50 percentil:	51 km/h
85 percentil:	61,8 km/h
90 percentil:	63,6 km/h

Antal fordon per hastighetsklass



Punkt: 72429, Hurva SV
 Fordon: Lastbilar
 Mätintervall: on 17/8-11 05:00 - on 17/8-11 09:00

Mätplats: Väg 1290
 Riktning: Mot väg 1119
 Intervall: F/60 H/60



Skyltd hastighet:	50 km/h
Antal fordon som använts för beräkningen i denna ruta:	50 st
Medelhastighet:	49,8 km/h
Antal fordon som överskridit skyltd hastighet:	28 st
Andel fordon som överskridit skyltd hastighet:	56 %
Medelhastighet för överträdelser:	57,3 km/h
15 percentil:	39,6 km/h
50 percentil:	51 km/h
85 percentil:	60,4 km/h
90 percentil:	62,5 km/h

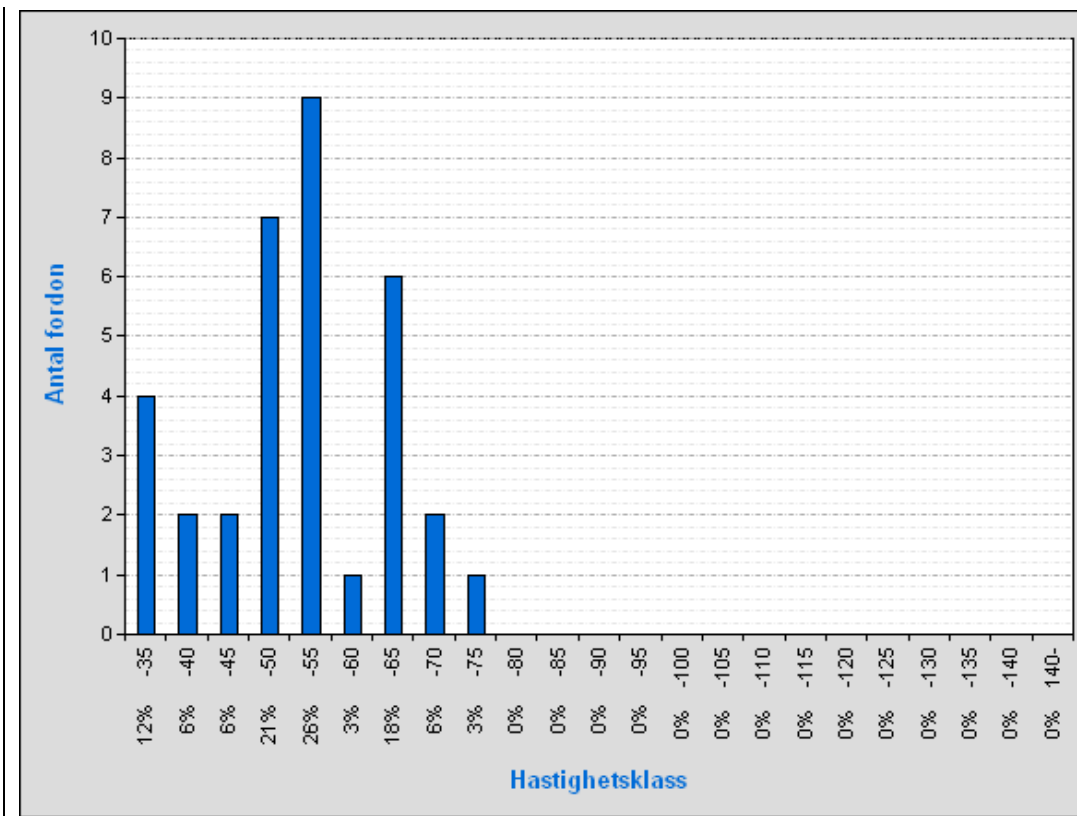
Antal fordon per hastighetsklass



Punkt: 72429, Hurva SV
 Fordon: Lastbilar
 Mätintervall: on 17/8-11 05:00 - on 17/8-11 09:00

Mätplats: Väg 1290
 Riktning: Mot Hurva C
 Intervall: F/60 H/60

Skyltd hastighet:	50 km/h
Antal fordon som använts för beräkningen i denna ruta:	34 st
Medelhastighet:	49,9 km/h
Antal fordon som överskridit	



skyltd hastighet:	19 st
Andel fordon som överskridit skyltd hastighet:	55,9 %
Medelhastighet för överträdelse:	58,6 km/h
15 percentil:	37,8 km/h
50 percentil:	51,1 km/h
85 percentil:	63,2 km/h
90 percentil:	64,7 km/h

Tidsåtgång: 0,77 sekunder