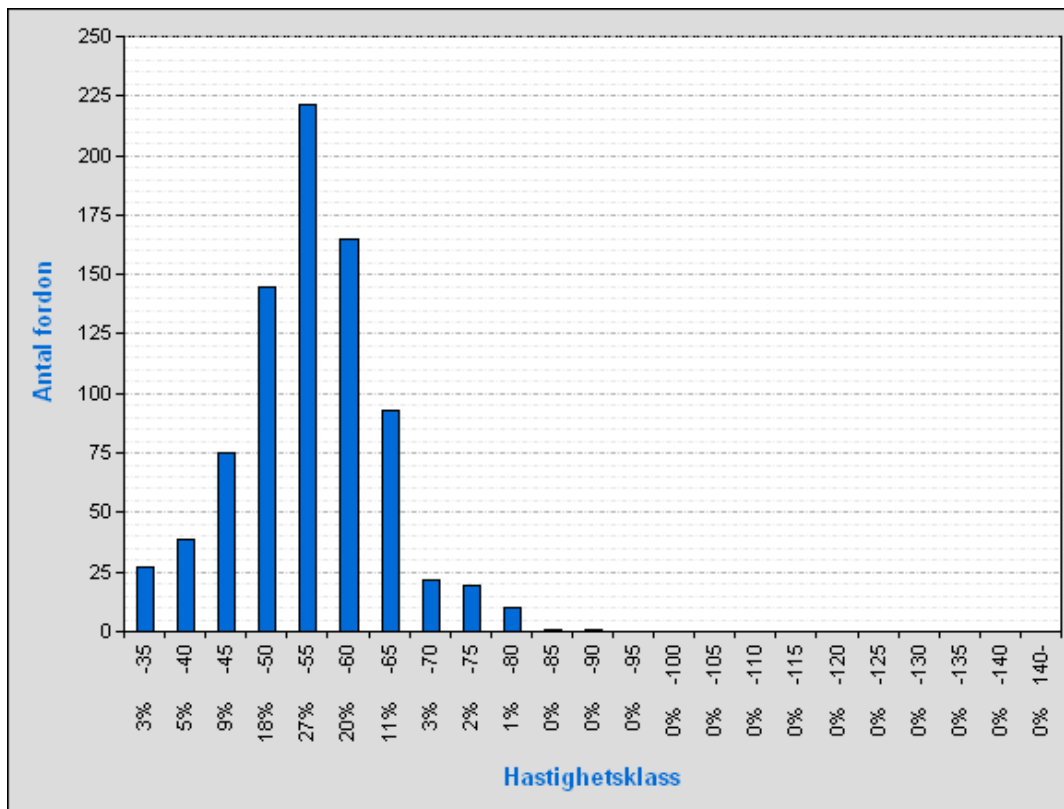




## Antal fordon per hastighetsklass

Punkt: 72429, Hurva SV  
 Fordon: Samtliga fordonsklasser  
 Mätintervall: ti 16/8-11 05:00 - ti 16/8-11 09:00

Mätplats: Väg 1290  
 Riktning: Riktning totalt  
 Intervall: F/60 H/60



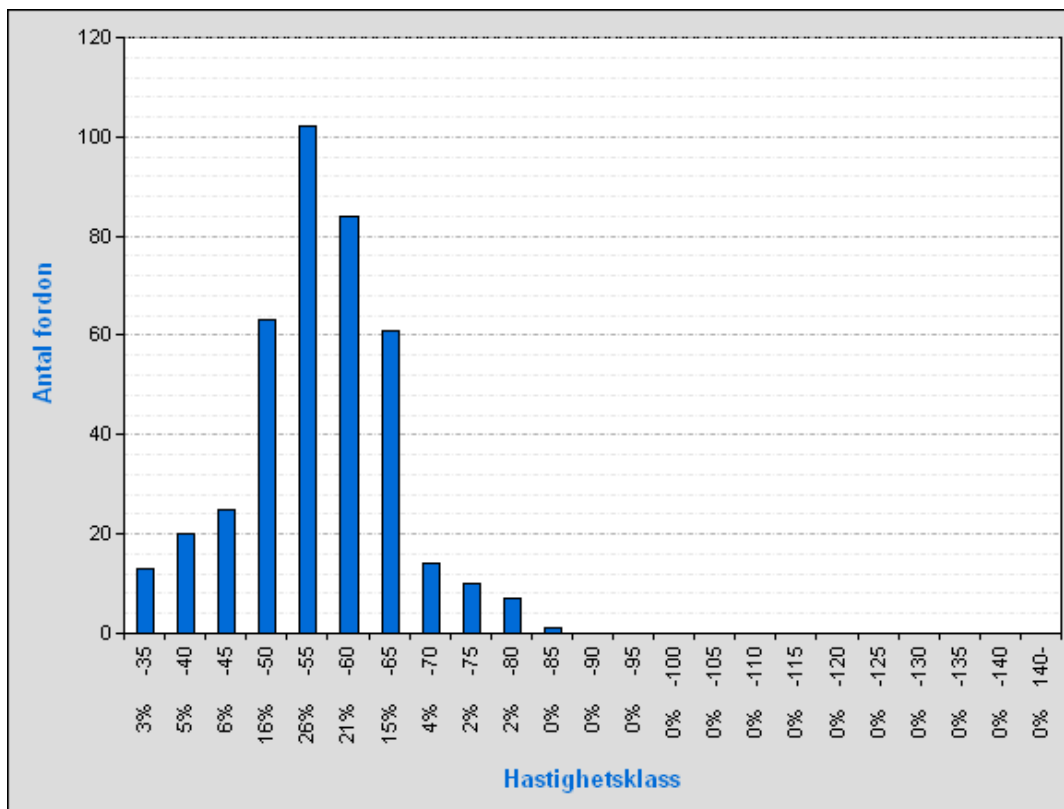
|  |           |
|--|-----------|
| Skyldad hastighet:                                     | 50 km/h   |
| Antal fordon som använts för beräkningen i denna ruta: | 818 st    |
| Medelhastighet:  | 52,4 km/h |
| Antal fordon som överskridit skyldad hastighet:        | 532 st    |
| Andel fordon som överskridit skyldad hastighet:        | 65 %      |
| Medelhastighet för överträdelse:                       | 57,7 km/h |
| 15 percentil:  | 43,8 km/h |
| 50 percentil:  | 52,8 km/h |
| 85 percentil:  | 61,3 km/h |
| 90 percentil:  | 63,5 km/h |
| Medelhastigheter:                                      |           |
| Samtliga fordonsklasser                                | 52,4 km/h |
| Personbilar inkl. MC                                   | 52,7 km/h |
| Lastbilar  | 50,3 km/h |



## Antal fordon per hastighetsklass

Punkt: 72429, Hurva SV  
 Fordon: Samtliga fordonsklasser  
 Mätintervall: ti 16/8-11 05:00 - ti 16/8-11 09:00

Mätplats: Väg 1290  
 Riktning: Mot väg 1119  
 Intervall: F/60 H/60



|  |           |
|--|-----------|
| Skyldad hastighet:                                     | 50 km/h   |
| Antal fordon som använts för beräkningen i denna ruta: | 400 st    |
| Medelhastighet:  | 53,5 km/h |
| Antal fordon som överskridit skyldad hastighet:        | 279 st    |
| Andel fordon som överskridit skyldad hastighet:        | 69,8 %    |
| Medelhastighet för överträdelse:                       | 58,4 km/h |
| 15 percentil:  | 45,2 km/h |
| 50 percentil:  | 53,9 km/h |
| 85 percentil:  | 62,7 km/h |
| 90 percentil:  | 64,3 km/h |
| Medelhastigheter:                                      |           |
| Samtliga fordonsklasser                                | 53,5 km/h |
| Personbilar inkl. MC                                   | 53,8 km/h |
| Lastbilar  | 50,9 km/h |

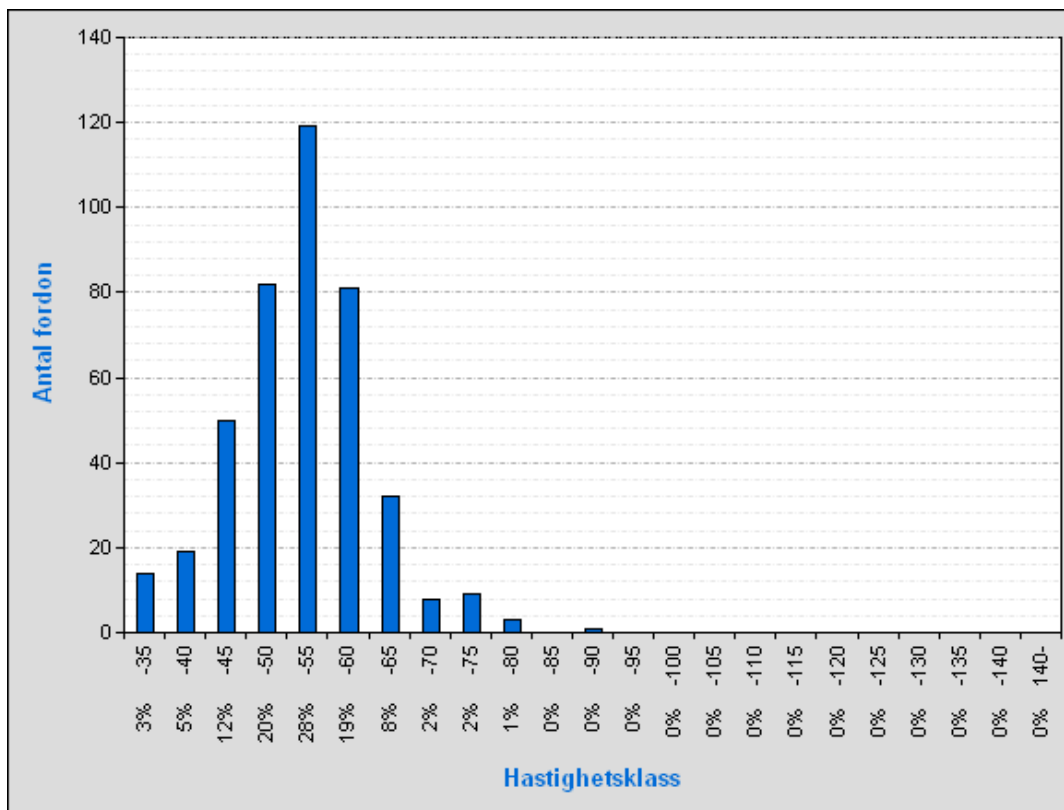
## Antal fordon per hastighetsklass

Punkt: 72429, Hurva SV  
 Fordon: Samtliga fordonsklasser

Mätplats: Väg 1290  
 Riktning: Mot Hurva C

Mätintervall: ti 16/8-11 05:00 - ti 16/8-11 09:00

Intervall: F/60 H/60



|  |           |
|--|-----------|
| Skyldad hastighet:                                     | 50 km/h   |
| Antal fordon som använts för beräkningen i denna ruta: | 418 st    |
| Medelhastighet:  | 51,4 km/h |
| Antal fordon som överskridit skyldad hastighet:        | 253 st    |
| Andel fordon som överskridit skyldad hastighet:        | 60,5 %    |
| Medelhastighet för överträdelse:                       | 57 km/h   |
| 15 percentil:  | 43 km/h   |
| 50 percentil:  | 51,8 km/h |
| 85 percentil:  | 59,4 km/h |
| 90 percentil:  | 61,8 km/h |
| Medelhastigheter:                                      |           |
| Samtliga fordonsklasser                                | 51,4 km/h |
| Personbilar inkl. MC                                   | 51,7 km/h |
| Lastbilar  | 49,6 km/h |

## Antal fordon per hastighetsklass

Punkt: 72429, Hurva SV

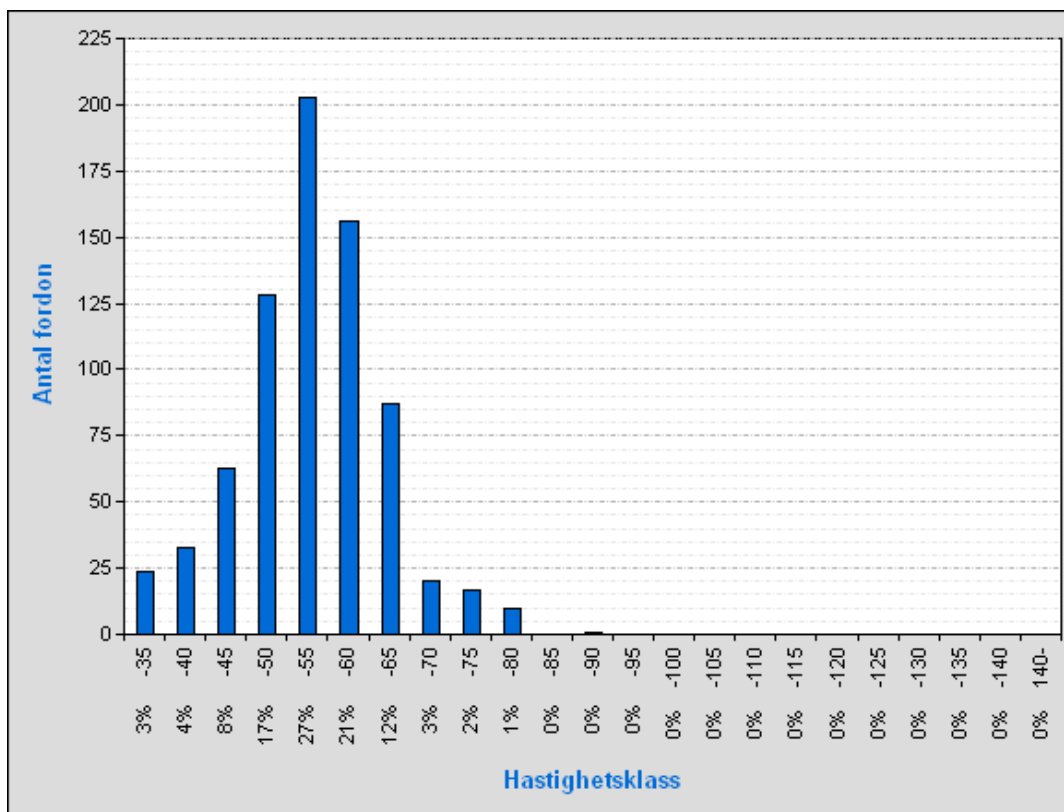
Fordon: Personbilar inkl. MC

Mätintervall: ti 16/8-11 05:00 - ti 16/8-11 09:00

Mätplats: Väg 1290

Riktning: Riktning totalt

Intervall: F/60 H/60



|  |           |
|--|-----------|
| Skyldad hastighet:                                     | 50 km/h   |
| Antal fordon som använts för beräkningen i denna ruta: | 742 st    |
| Medelhastighet:  | 52,7 km/h |
| Antal fordon som överskridit skyldad hastighet:        | 494 st    |
| Andel fordon som överskridit skyldad hastighet:        | 66,6 %    |
| Medelhastighet för överträdelse:                       | 57,7 km/h |
| 15 percentil:  | 44,3 km/h |
| 50 percentil:  | 53 km/h   |
| 85 percentil:  | 61,4 km/h |
| 90 percentil:  | 63,5 km/h |

## Antal fordon per hastighetsklass

Punkt: 72429, Hurva SV

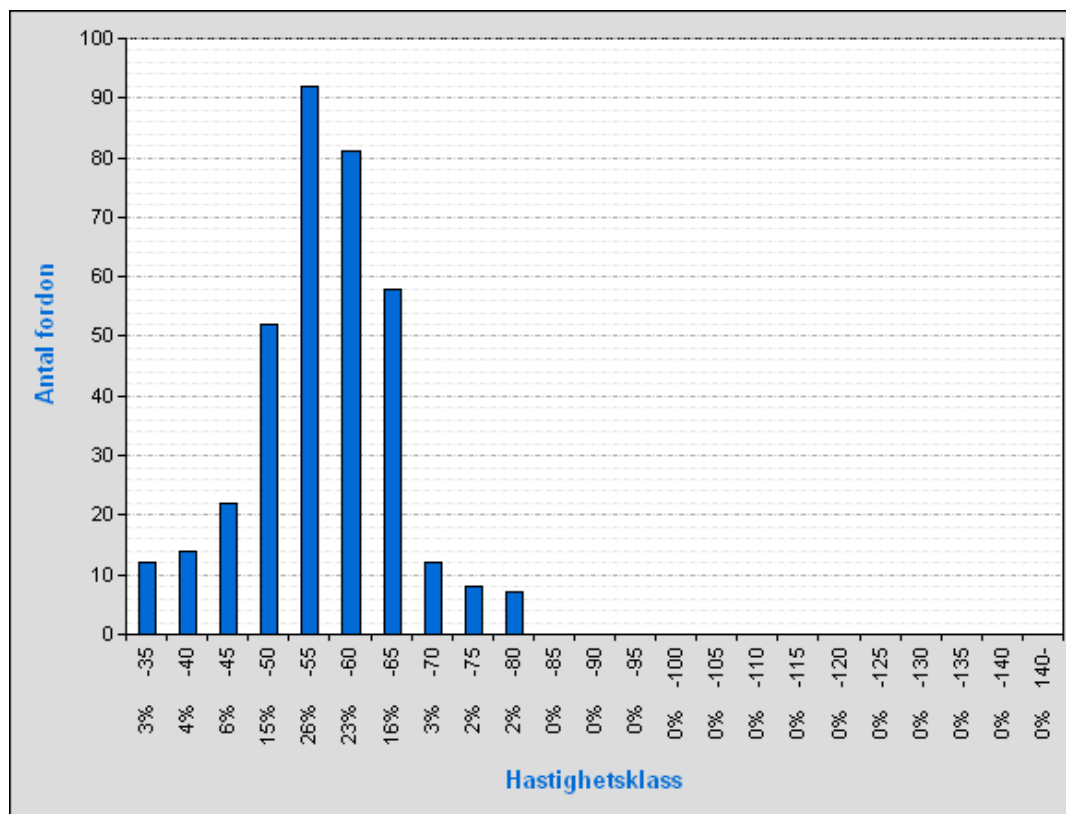
Fordon: Personbilar inkl. MC

Mätintervall: ti 16/8-11 05:00 - ti 16/8-11 09:00

Mätplats: Väg 1290

Riktning: Mot väg 1119

Intervall: F/60 H/60



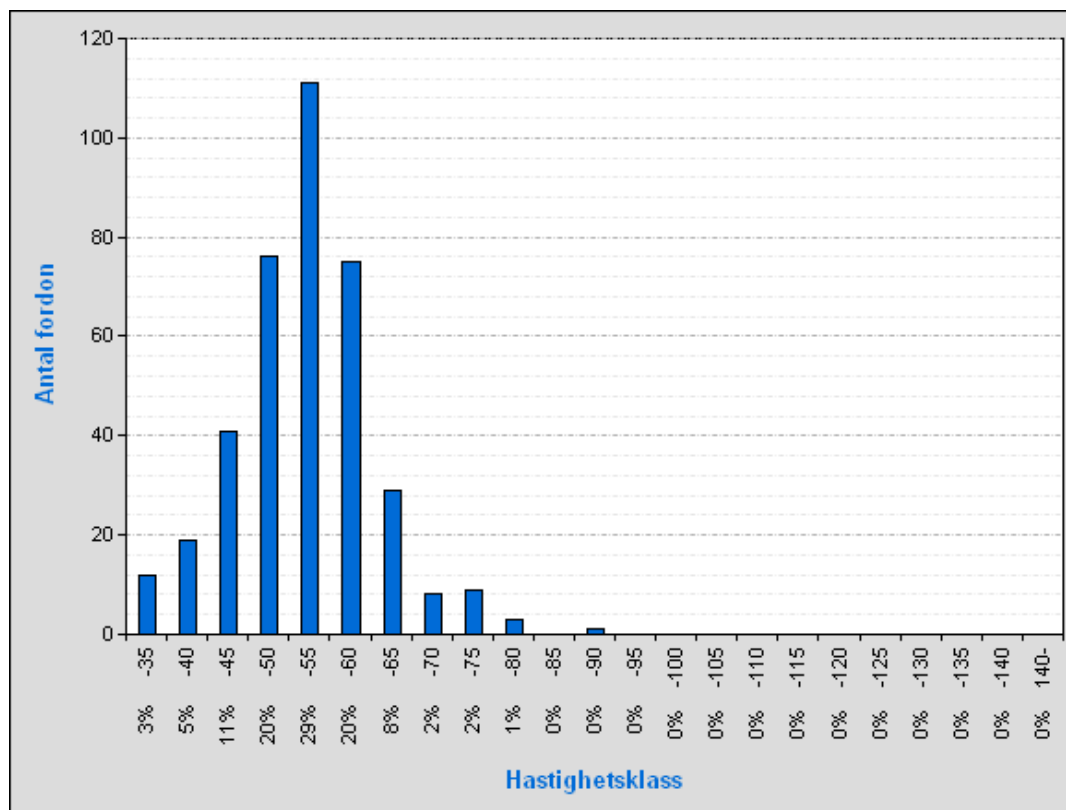
|  |           |
|--|-----------|
| Skyltad hastighet:                                     | 50 km/h   |
| Antal fordon som använts för beräkningen i denna ruta: | 358 st    |
| Medelhastighet:  | 53,8 km/h |
| Antal fordon som överskridit skyltad hastighet:        | 258 st    |
| Andel fordon som överskridit skyltad hastighet:        | 72,1 %    |
| Medelhastighet för överträdelse:                       | 58,3 km/h |
| 15 percentil:  | 45,5 km/h |
| 50 percentil:  | 54,3 km/h |
| 85 percentil:  | 62,7 km/h |
| 90 percentil:  | 64,2 km/h |

### Antal fordon per hastighetsklass



Punkt: 72429, Hurva SV  
 Fordon: Personbilar inkl. MC  
 Mätintervall: ti 16/8-11 05:00 - ti 16/8-11 09:00

Mätplats: Väg 1290  
 Riktning: Mot Hurva C  
 Intervall: F/60 H/60



|  |           |
|--|-----------|
| Skyltad hastighet:                                     | 50 km/h   |
| Antal fordon som använts för beräkningen i denna ruta: | 384 st    |
| Medelhastighet:  | 51,7 km/h |
| Antal fordon som överskridit skyltad hastighet:        | 236 st    |
| Andel fordon som överskridit skyltad hastighet:        | 61,5 %    |
| Medelhastighet för överträdelse:                       | 57,1 km/h |
| 15 percentil:  | 43,2 km/h |
| 50 percentil:  | 52 km/h   |
| 85 percentil:  | 59,5 km/h |
| 90 percentil:  | 62 km/h   |

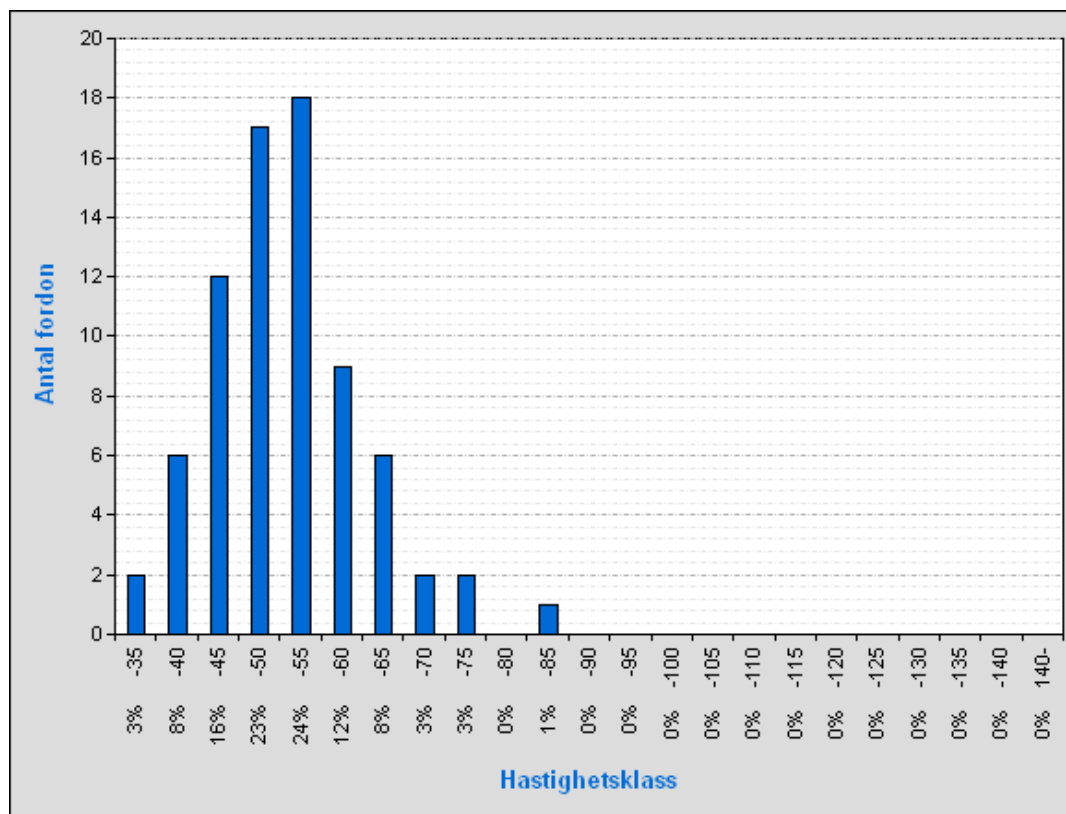
### Antal fordon per hastighetsklass



Punkt: 72429, Hurva SV  
 Fordon: Lastbilar  
 Mätintervall: ti 16/8-11 05:00 - ti 16/8-11 09:00

Mätplats: Väg 1290  
 Riktning: Riktning totalt  
 Intervall: F/60 H/60

|  |           |
|--|-----------|
| Skyltad hastighet:                                     | 50 km/h   |
| Antal fordon som använts för beräkningen i denna ruta: | 75 st     |
| Medelhastighet:  | 50,3 km/h |
| Antal fordon som överskridit                           |           |



|   |           |
|---|-----------|
| skyltad hastighet:                              | 38 st     |
| Andel fordon som överskridit skyltad hastighet: | 50,7 %    |
| Medelhastighet för överträdelse:                | 57,9 km/h |
| 15 percentil:                                   | 41,4 km/h |
| 50 percentil:                                   | 50,1 km/h |
| 85 percentil:                                   | 59,9 km/h |
| 90 percentil:                                   | 62,9 km/h |

### Antal fordon per hastighetsklass



Punkt: 72429, Hurva SV

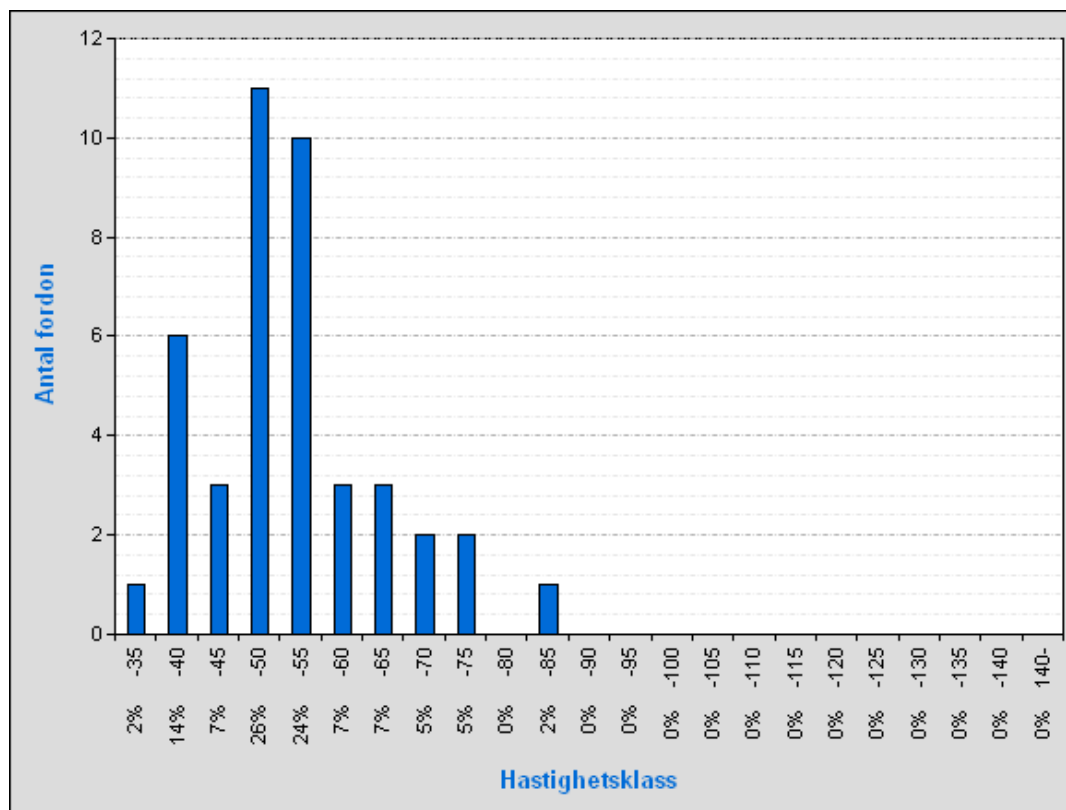
Fordon: Lastbilar

Mätintervall: ti 16/8-11 05:00 - ti 16/8-11 09:00

Mätplats: Väg 1290

Riktning: Mot väg 1119

Intervall: F/60 H/60



|  |           |
|--|-----------|
| Skyltad hastighet:                                     | 50 km/h   |
| Antal fordon som använts för beräkningen i denna ruta: | 42 st     |
| Medelhastighet:  | 50,9 km/h |
| Antal fordon som överskridit skyltad hastighet:        | 21 st     |
| Andel fordon som överskridit skyltad hastighet:        | 50 %      |
| Medelhastighet för överträdelse:                       | 59,4 km/h |
| 15 percentil:  | 39,4 km/h |
| 50 percentil:  | 50 km/h   |
| 85 percentil:  | 62,8 km/h |
| 90 percentil:  | 67 km/h   |

### Antal fordon per hastighetsklass



Punkt: 72429, Hurva SV

Fordon: Lastbilar

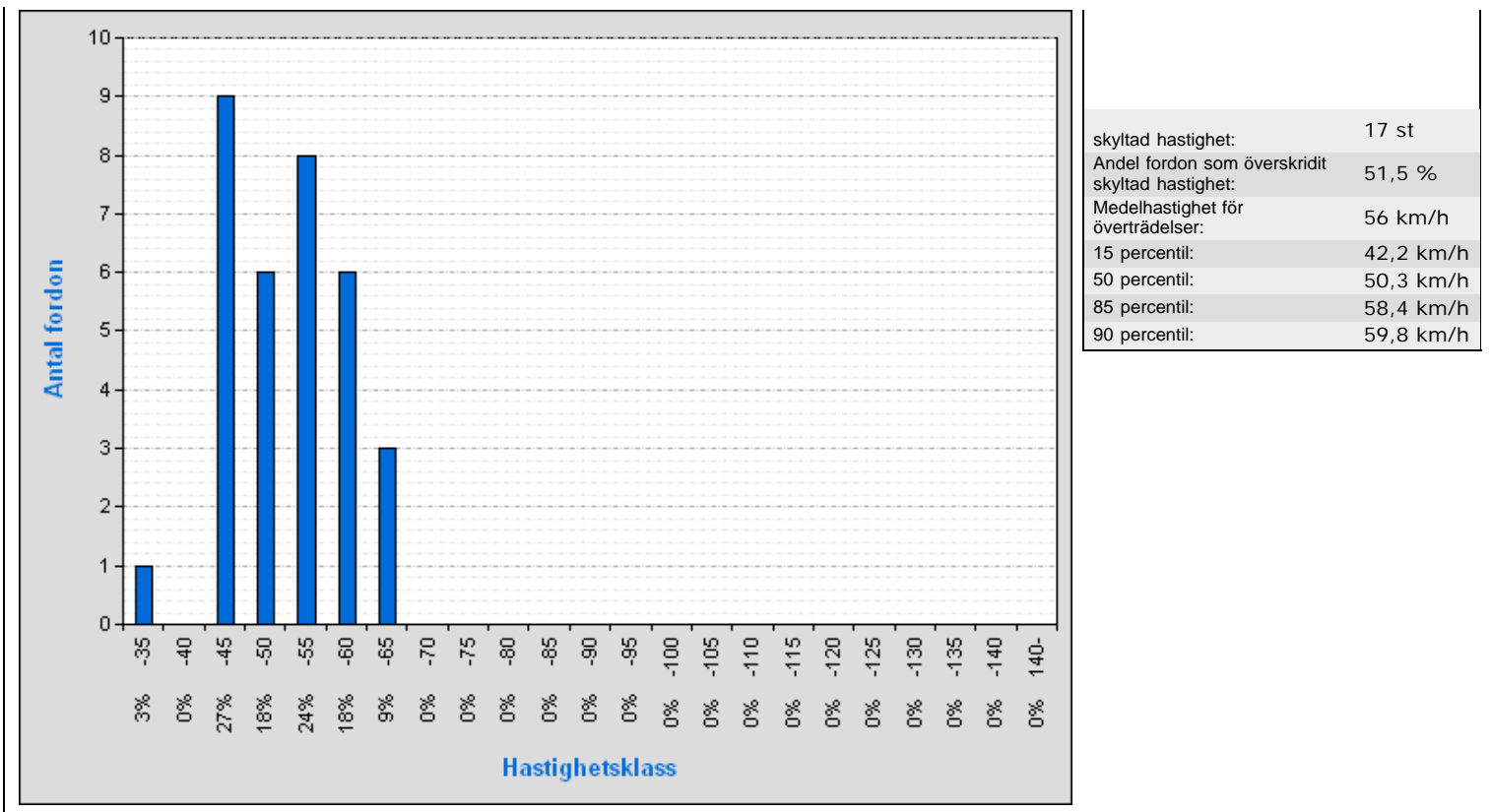
Mätintervall: ti 16/8-11 05:00 - ti 16/8-11 09:00

Mätplats: Väg 1290

Riktning: Mot Hurva C

Intervall: F/60 H/60

|  |           |
|--|-----------|
| Skyltad hastighet:                                     | 50 km/h   |
| Antal fordon som använts för beräkningen i denna ruta: | 33 st     |
| Medelhastighet:  | 49,6 km/h |
| Antal fordon som överskridit                           |           |



Tidsåtgång: 0,81 sekunder